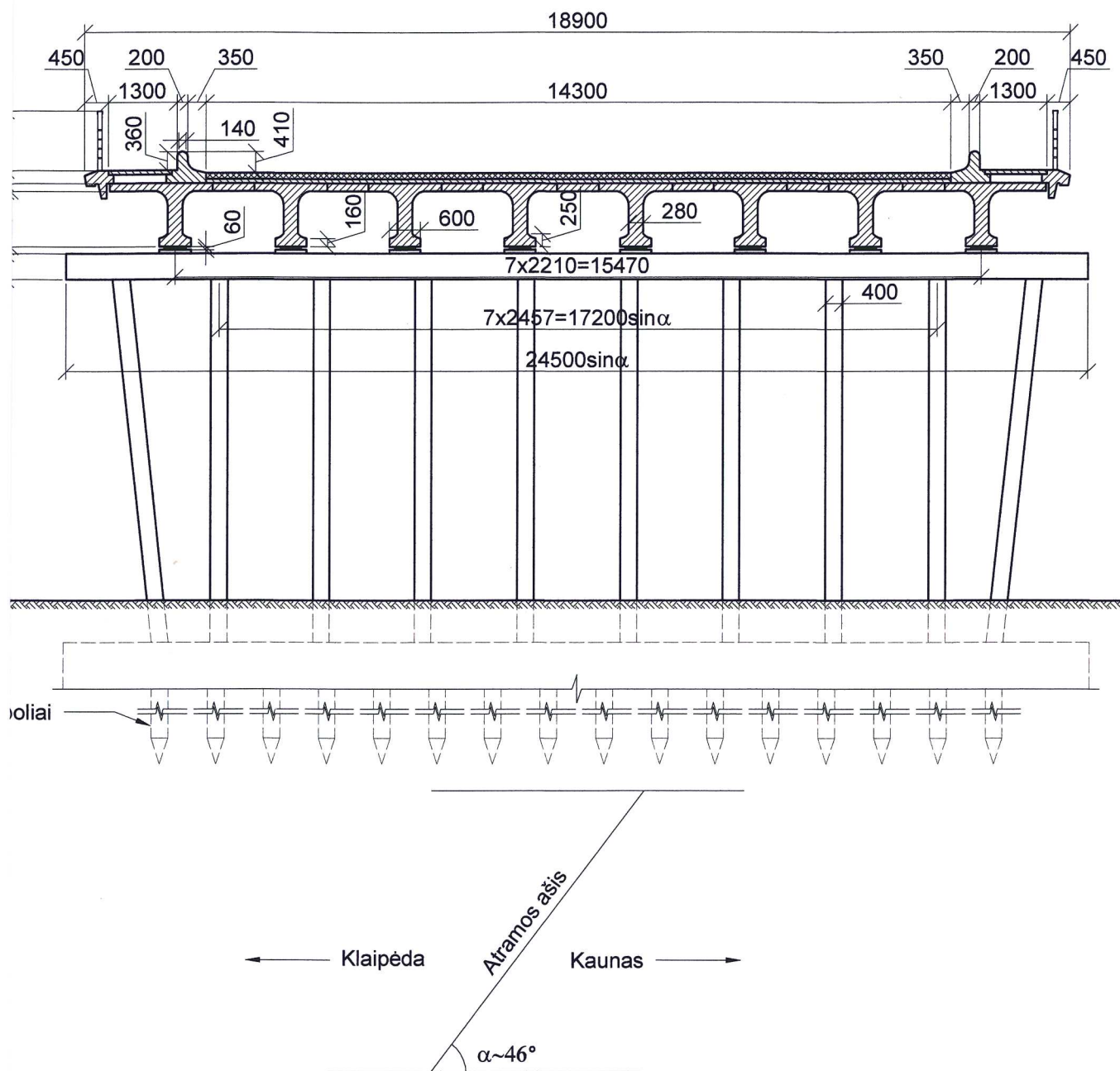


# VIADUKO SKERSINIS PJŪVIS M 1:120

1-1



rs schemoje milimetrais;

žymimos kelio kilometražo didėjimo kryptimi;

ir kelio susikirtimo kampas  $\alpha \sim 46^\circ$ ;

s kerta 2202 kelią Klaipėda-Veiviržėnai-Endriejavas 6,31 km. Šiame kelyje, po viaduku, yra meltašės upė.

Atestato Nr.	KELIŲ IR TRANSPORTO TYRIMO INSTITUTAS				Tiltų ir viadukų esminės ir specialiosios apžiūros			
18901	Vyr. inž.				11 schema		Laida	
	Inž.				Viadukas per kelią Nr. 2202		0	
					141 kelio 223,01 km			
Etapas	Lietuvos automobilių kelių direkcija prie Susisiekimo ministerijos				Išilginis pjūvis, fasadas ir skersinis pjūvis, ir važiuojamosios dalies sąlyginiai aukščiai		Lapas	Lapų
-							117	